



Accordo Intesa Sanpaolo - Confindustria

Sostenibilità

Paolo Melone

Roma, 7 febbraio 2022

Le previsioni dell'accordo

2

- **Art. 2.4 – Dare impulso e sostenere la trasformazione delle imprese per renderle sostenibili e resilienti**
- Al fine di individuare le informazioni di sostenibilità, anche non finanziarie, necessarie per la valutazione da parte della banca dei rischi e delle opportunità in campo ESG – anche tenuto conto di fattori quali dimensione aziendale, settore di attività e tipologia di esigenza finanziaria – e individuare modalità di acquisizione e trasmissione delle stesse informazioni minimizzando i costi per le imprese, le Parti intendono costituire uno specifico tavolo di lavoro.
- Le Parti si impegnano inoltre a sviluppare iniziative e a realizzare eventi informativi e formativi con le imprese allo scopo di:
 - creare una maggiore consapevolezza dell'impatto che i fattori ESG avranno come nuovo elemento di valutazione del rischio di credito e preparare le imprese a comprendere i tempi e le sfide della transizione sostenibile;
 - favorire la comprensione del processo di integrazione della sostenibilità nel modello di business aziendale e l'importanza, in tale ambito, delle informazioni, anche non finanziarie, per valorizzare la propria attività, anche nei confronti degli stakeholder.
 - Verranno inoltre condivise le azioni più opportune per creare una nuova cultura che veda nella sostenibilità la leva per migliorare la competitività e un elemento oggettivo di distintività aziendale anche da rappresentare nelle rendicontazioni ufficiali. [...].
- Le Parti concordano inoltre sulla necessità di individuare soluzioni finanziarie e non finanziarie a supporto degli investimenti in prevenzione, resilienza e sostenibilità (es. diffusione di risk assesment, risk management, business continuity plan) finalizzate a migliorare la capacità delle imprese di reagire rapidamente a qualsiasi possibile shock negativo (es. sisma, inondazioni, pandemie, interruzione delle catene di fornitura, attacchi informatici, difficoltà di approvvigionamento), minimizzandone i danni. In tale ambito, si inseriscono anche le soluzioni previste da Intesa Sanpaolo relativamente al bonus a supporto degli interventi di riqualificazione energetica o antisismica nell'ambito delle agevolazioni previste dal Superbonus 110%.
- Infine, le Parti concordano sulla visione dell'economia circolare come nuovo sistema economico, sfida innovativa e strategica ed opportunità capace di creare valore e crescita. Per tale motivo e in linea con tali principi, si impegnano a sostenere progetti trasformativi delle imprese ispirati ai principi della circular economy.

Perché la sostenibilità è importante: i temi ESG hanno oggi un ruolo centrale nell'agenda di tutti gli attori di mercato

3



Investitori

+200

Fondi ESG creati nel solo 2019 a livello globale¹

\$70Mld

Patrimonio gestito in 288 fondi sostenibili distribuiti da 70 case di gestione locali e internazionali²



Consumatori

~5%

Premium price medio che i consumatori sono **disposti a pagare** per un **prodotto sostenibile**⁵

93%

dei Millennials considera determinante **l'impatto positivo** su **ambiente e società** per i propri **investimenti**²



Istituzioni

€1.000 Mld

Investimenti («Green Deal»³) mobilitati nei prossimi 10 anni da parte dell'**Unione Europea** con l'obiettivo di rendere l'Unione **«climate neutral»** entro il 2050

€70Mld

Fondi dedicati agli investimenti nel 2021-2026 per la missione di **Rivoluzione verde** e **Transizione ecologica** nell'ambito del **Piano Nazionale di Ripresa e Resilienza** (PNRR) italiano⁴

Fonte: (1) Bloomberg, Intesa Sanpaolo; (2) PwC's Top Trends – Financial Services, 2019; (3) https://ec.europa.eu/commission/presscorner/detail/en/aanda_20_24; (4) PNRR; (5) Eurobarometer 2018;

Intesa Sanpaolo ha lanciato, nei confronti delle imprese clienti, un'indagine in ambito Climate Change: le evidenze dimostrano come sia sensibile la percezione del tema e del ruolo delle banche

PERCEZIONE LIVELLO DI ESPOSIZIONE AD IMPATTI / OPPORTUNITÀ

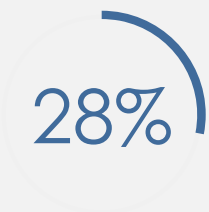


Percepisce un'**esposizione significativa** al rischio di cambiamento climatico



Percepisce un'**esposizione** ad **impatti / opportunità** derivanti dalla **transizione** verso un'**economia sostenibile**

PREDISPOSIZIONE AD INTERVENTIRE E ASSI DI INTERVENTO



È intenzionato ad **implementare nel breve** azioni mitiganti



Definizione di **strategie** e **implementazione piani di investimenti**



Azioni di **tutela passiva**



Processi e sistemi di **presidio / compensazione** delle **emissioni**

SUPPORTO ATTESO DALLA BANCA



Supporto **finanziario**



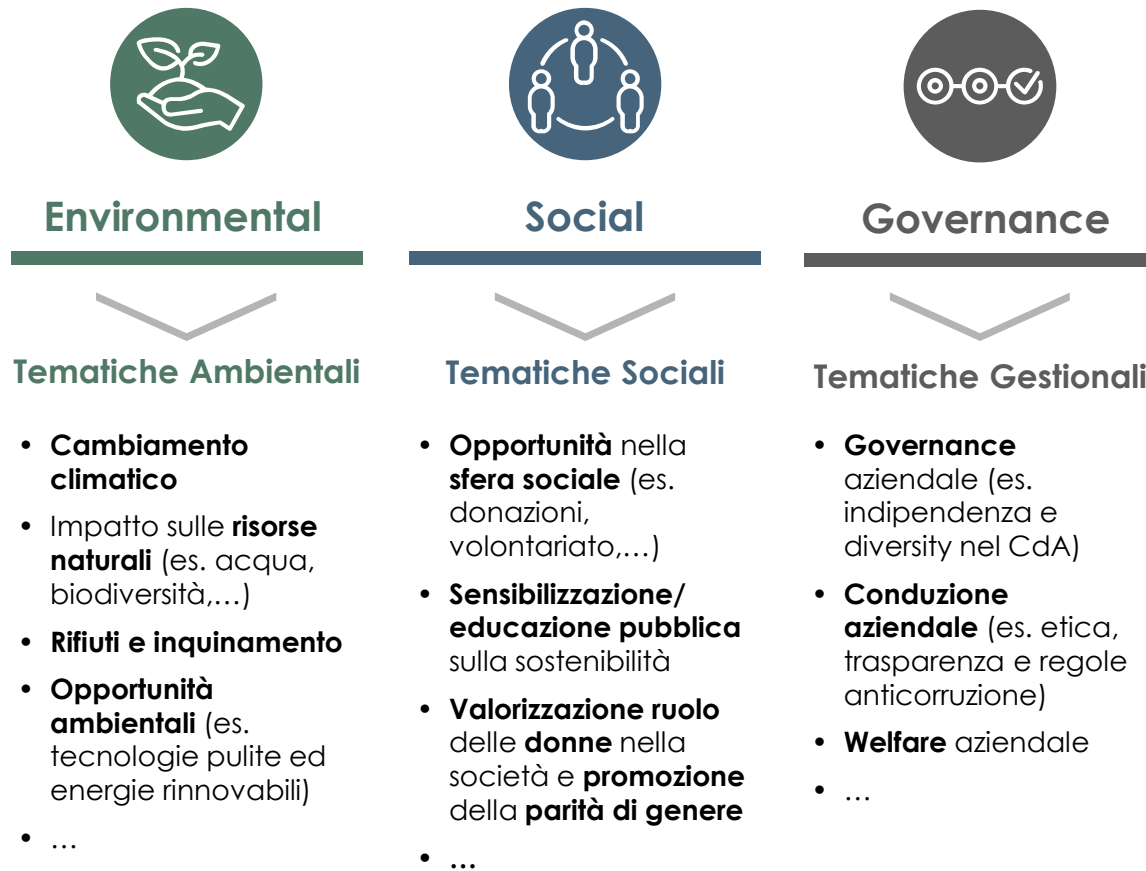
Consulenza su azioni/strategie di mitigazione



Formule di **tutela e formazione**

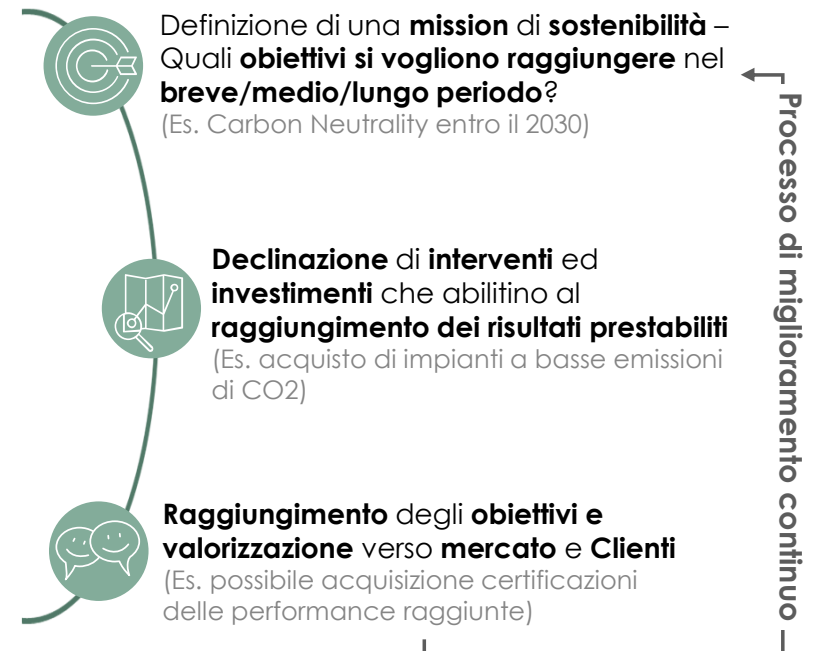
Che cosa significa per un'impresa essere sostenibile?

Essere un'impresa sostenibile significa integrare nel proprio modello di business logiche che generino un impatto positivo su 3 ambiti



Come diventare sostenibile?

Fattore abilitante per la **transizione** sostenibile è lo sviluppo di un **piano programmatico** di interventi **tesi a migliorare il profilo ESG dell'impresa**, secondo un processo di **miglioramento continuo** in **3 fasi**...



Intesa Sanpaolo offre soluzioni dedicate per rispondere ai tuoi bisogni verso la transizione sostenibile

Un'offerta per soddisfare tutte le tue esigenze in ambito sostenibilità

Sviluppare consapevolmente la strategia di sostenibilità



Grazie a selezionati partner, ...



Comprendere il **punto di partenza**



Declinare la **strategia sostenibile** dell'impresa



Certificare i risultati



E' importante e utile **valorizzare** vs tutti gli stakeholder i **risultati conseguiti** e le **informazioni sul livello di sostenibilità**

Ottenere il supporto finanziario per gli investimenti



Soluzioni innovative e risorse specializzate per indirizzare lo sviluppo sostenibile



Un **ampio set di soluzioni finanziarie** dedicate...



La **consulenza** dei nostri **gestori e specialisti...**

...per **pianificare e realizzare** i tuoi **investimenti in sostenibilità**

Dotarsi degli strumenti più idonei per attivare iniziative ESG mirate



Attivare iniziative specifiche...

E

Attivare iniziative Green beneficiando, in presenza dei requisiti previsti, di **fondi europei** dedicati

S

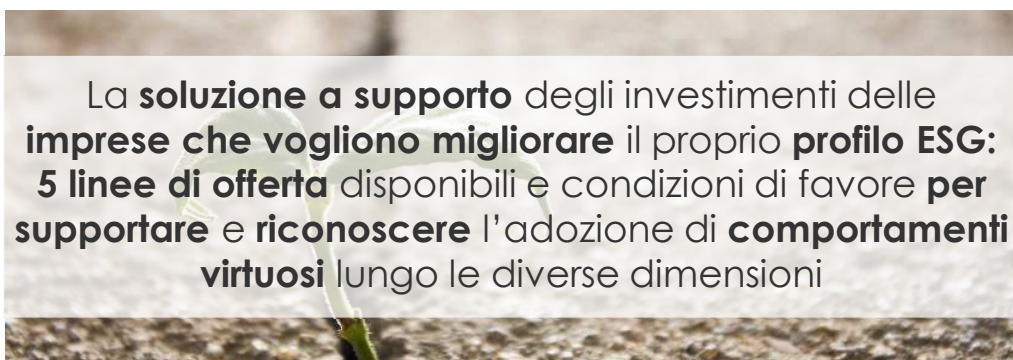
Generare un impatto diretto sulla **società** contribuendo alle iniziative di **For Funding**, la piattaforma di **raccolta fondi** di **Intesa Sanpaolo** per **sostenere i progetti solidali** promossi da selezionate organizzazioni no-profit

G

Garantire piani di welfare di successo per i tuoi dipendenti

Per realizzare i progetti di miglioramento del profilo di sostenibilità sono state sviluppate soluzioni finanziarie dedicate

S-Loan



La **soluzione a supporto** degli investimenti delle **imprese che vogliono migliorare** il proprio **profilo ESG**: **5 linee di offerta** disponibili e condizioni di favore **per supportare e riconoscere** l'adozione di **comportamenti virtuosi** lungo le diverse dimensioni

S-Loan ESG

Per migliorare il proprio profilo ESG a 360°

S-Loan Diversity

Per valorizzare e promuovere la parità di genere

S-Loan Climate Change

Per crescere rispettando l'ambiente

S-Loan Agribusiness

Per supportare gli investimenti Green dell'Agribusiness

S-Loan Turismo

Per supportare gli investimenti Green nel settore Turismo

Plafond Circular Economy/ Green



Plafond agevolato per supportare **progetti di economia circolare** e di riduzione dell'**impatto ambientale**

Ambiti di intervento finanziabili:

Recupero prodotti



Risorse rinnovabili



Efficienza ed efficacia risorse



Prodotti riciclabili



Tecnologie abilitanti



S-Loan è la soluzione che supporta e riconosce l'impegno delle imprese ad adottare percorsi di crescita sostenibile

8

La prima soluzione per incentivare le **società di capitali (incluse le imprese e cooperative sociali del Terzo Settore)** a muovere **i primi passi verso iniziative di miglioramento del profilo di sostenibilità**



Incentivo alla sostenibilità

Beneficio legato al rispetto di indici di miglioramento del profilo ESG



Flessibilità

5 linee di offerta su cui impegnarti in funzione delle tue esigenze

S-Loan ESG
S-Loan Diversity
S-Loan Climate Change
S-Loan Agribusiness
S-Loan Turismo



Covenant «su misura»

Obiettivi condivisi in un covenant su 2 KPI a scelta del cliente
(da una library predefinita e distinta per specifica linea S-Loan)



Processi snelli

Dichiarazione dei risultati raggiunti a cura del Cliente in Nota Integrativa di Bilancio



Moltiplicatore di impatto

Per ciascun S-Loan sottoscritto, la Banca dona 200€ a progetti solidali promossi da organizzazioni no-profit selezionate

Il plafond Circular Economy accompagna e supporta le imprese che desiderano investire in progetti di innovazione circolare

Il Gruppo Intesa Sanpaolo ha destinato 6 Mld € per finanziare progetti che **rispettano almeno uno** dei criteri sottostanti

Recupero prodotti

Es. recupero di sottoprodotti e scarti di lavorazione per produzioni alimentari



Risorse rinnovabili

Es. Installazione di impianti per la produzione di energia per autoconsumo¹



Efficienza ed efficacia delle risorse

Es. Adozione di pratiche per misurare, monitorare, gestire e ridurre il consumo di energia: acqua calda per lavaggi, trattamenti termici, cottura, produzione freddo etc.



Prodotti riciclabili

Es. Utilizzo packaging compostabile o totalmente riciclabile e corretta gestione degli imballaggi post-uso



Tecnologie abilitanti

Es. Adozione di tecnologie per monitorare i consumi e gli sprechi di acqua e implementare azioni per eliminare le perdite



Criteri di accesso definiti in partnership con:



Note: (1) Le richieste di accesso al Plafond CE relative alle energie rinnovabili per autoconsumo saranno considerate ammissibili solo nei casi in cui l'attività sottostante è a sua volta "circolare". Il Circular Economy Desk valuterà caso per caso